



# PEUGEOT 2008

Tarifs, équipements  
et caractéristiques techniques

Tarif VP applicable au 05 Novembre 2024



# GAMME



## STYLE

Projecteurs Peugeot LED Technology avec feux diurnes à LED 3 griffes

Peugeot i-Cockpit® avec combiné tête haute analogique 3,5" TFT

Touch screen 10" & Bluetooth Radio & Telephone  
Radio DAB avec écran tactile couleur 10" SD  
Bluetooth®, Mirror Screen sans fil

Aide au stationnement arrière, graphique et sonore

Air conditionné automatique monozone

Rétroviseurs extérieurs dégivrants à réglage et rabattement électriques

Jantes tôle 16" avec enjoliveurs

### SPÉCIFICITÉS ÉLECTRIQUE

Console haute avec accoudoir & frein de stationnement électrique

Câble électrique mode 3 triphasé 22 kW

Chargeur embarqué 7,4 kW monophasé



## ALLURE

Equipements en plus de **STYLE**

Peugeot i-Cockpit® avec combiné tête haute 10" numérique

Peugeot i-Connect®  
Radio DAB avec écran tactile couleur personnalisable 10" HD, Bluetooth®, Mirror Screen sans fil

Aide au stationnement avant et arrière, graphique et sonore

Vitres latérales arrière et lunette arrière chauffante temporisée surteintées

Barres de toit longitudinales Noir Brillant

Rétroviseur intérieur électrochrome

Jantes alliage 17" diamantées

Console haute avec accoudoir & frein de stationnement électrique

### SPÉCIFICITÉS ÉLECTRIQUE

Démarrage mains libres



## GT

Equipements en plus d'ALLURE

Projecteurs Peugeot upper Full LED Technology avec feux diurnes à LED 3 griffes

Peugeot i-Cockpit® 3D avec combiné tête haute 10" numérique

Visiopark 1

Caméra de recul HD, aide au stationnement avant et arrière, graphique et sonore

Volant compact cuir fleur avec commandes multimédia intégrées

Toit Black Diamond

Plancher de coffre modulable 2 positions

Accès et démarrage mains libres Proximity

Surtapis avant et arrière

# TARIFS

## Prix conseillés TTC

	CO <sub>2</sub> * (g/km) <sup>(1)</sup>	PUISSANCE FISCALE (CV)	BONUS / MALUS (€) **	<i>STYLE</i>	ALLURE	GT
<b>ELECTRIQUE</b>						
Electrique 156 ch batterie 54 kWh	0-0	4	-4000 € ***	40 250 € 1PP1SYJZIFB02PG0	42 200 € 1PP1SYQZIFB0A0G0	43 900 € 1PP1SYUZIFB0A0G0
Electrique 136 ch batterie 50 kWh	0-0	4	-4000 € ***	39 250 € 1PP1SYJESFB02PG0	41 200 € 1PP1SYQESFB0A0G0	42 900 € 1PP1SYUESFB0A0G0
<b>HYBRIDE</b>						
Hybrid 136 ch e-DCS6	110-113	7	0	30 900 € 1PP1SYHJHWP02PG0	32 700 € 1PP1SYPJHWB0A0G0	34 400 € 1PP1SYTJHWB0A0G0
<b>ESSENCE</b>						
100 ch BVM6	128-129	5	260-280 €	26 700 € 1PP1SYHL8KB02PG0	28 500 € 1PP1SYPL8KB0A0G0	

\* Emissions de CO<sub>2</sub> WLTP mixte minimum-maximum sur le moteur. Les émissions en CO<sub>2</sub> du véhicule dépendent de la version choisie ainsi que des options présentes sur le véhicule.

\*\* Bonus/Malus : Montants communiqués suivant les dispositions législatives et réglementaires en vigueur.

\*\*\* Valeur maximale du bonus écologique, pouvant varier en fonction du prix facturé (véhicule et options hors frais de mise à la route). Pour toute précision, se référer au décret d'application.

(1) Les émissions de CO<sub>2</sub> renseignées sont mixtes et exprimées en grammes par kilomètre. Les valeurs de consommation de carburant et d'émissions de CO<sub>2</sub> indiquées sont conformes à l'homologation WLTP (Règlement UE 2017/948). Depuis 1er septembre 2018, les véhicules neufs sont réceptionnés sur la base de la procédure d'essai harmonisée au niveau mondial pour les véhicules légers (WLTP), qui est une nouvelle procédure d'essai plus réaliste permettant de mesurer la consommation de carburant et les émissions de CO<sub>2</sub>. Cette procédure WLTP remplace complètement le nouveau cycle européen de conduite (qui était la procédure d'essai utilisée précédemment). Les conditions d'essai étant plus réalistes, la consommation de carburant et les émissions de CO<sub>2</sub> mesurées selon la procédure WLTP sont, dans de nombreux cas, plus élevées que celles mesurées selon la procédure NEDC. Les valeurs de consommation de carburant et d'émissions de CO<sub>2</sub> peuvent varier en fonction des équipements spécifiques, des options et des types de pneumatiques. Veuillez à vous rapprocher de votre point de vente pour plus de renseignements. Plus d'informations sur [www.peugeot.fr](http://www.peugeot.fr)

**Prix Conseillés TTC** : Le tarif comprend les frais de transport, de préparation, le jeu de plaques d'immatriculation définitives (pose comprise) et 5 litres de carburant. La carte grise est à la charge de l'acheteur. Ce tarif conseillé est susceptible d'évoluer. Nous vous invitons à consulter votre point de vente pour qu'il vous communique les prix en vigueur et l'offre disponible au moment de l'achat. Ces prix publics conseillés s'entendent en Euros (avec TVA incluse au taux de 20%).

## ÉQUIPEMENTS DE SÉRIE

### SÉCURITÉ

#### 6 Airbags

Frontaux auto-adaptatifs, latéraux avant, rideaux avant et arrière

#### Appuis-tête réglables en hauteur avant (x2) et arrière (x3)

ESP Déconnectable avec aide au démarrage en pente et détection de sous-gonflage indirecte

Fixations ISOFIX et Top Tether aux places latérales arrière

Feux arrière 3 griffes à LED

### SÉCURITÉ AVANCÉE

#### Pack Safety

Régulateur / Limiteur de vitesse

Freinage d'urgence automatique avec alerte risque de collision,

Alerte active de franchissement involontaire de ligne et bas-côté,

Reconnaissance étendue des panneaux de signalisation et préconisation de vitesse,

Alerte attention conducteur

### ESTHÉTIQUE INTÉRIEURE

Habitacle et ciel de pavillon Noir

### CONFORT

Air conditionné automatique monozone

4 poignées de maintien rétractables (2 avant, 2 arrière)

Rétroviseurs extérieurs dégivrants à réglage et rabattement électriques

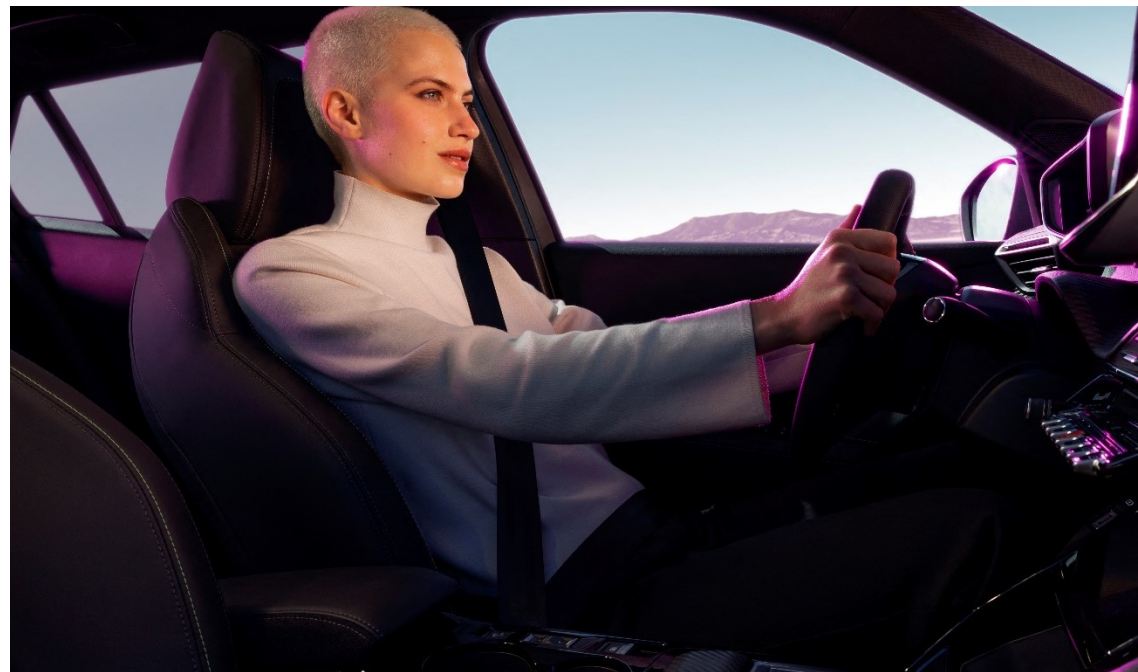
Lève-vitres avant et arrière électriques, séquentiels et antipincement

#### Pack visibilité

Allumage automatique des feux de croisement

Essuie-vitre avant à déclenchement automatique

Eclairage extérieur d'accueil et d'accompagnement



## ÉQUIPEMENTS DE SÉRIE

### GARNISSAGES & SIÈGES

Siège conducteur avec réglage manuel en hauteur  
Banquette rabattable 1/3 - 2/3

### MULTIMEDIA & NAVIGATION

6 haut-parleurs

2 tweeters et 2 woofers à l'avant, 2 haut-parleurs à l'arrière

Peugeot Connect SOS & Assistance et Teleservices

SOS & Assistance : Appel d'urgence automatique ou manuel par push SOS, et mise en relation directe avec la plateforme d'assistance PEUGEOT (24h/24 7j/7)

Teleservices : Détection du besoin d'une intervention technique ou d'une opération d'entretien périodique et transmission au réseau PEUGEOT pour prise de rendez vous

### SPÉCIFICITÉS ÉLECTRIQUE

Câble électrique mode 3 triphasé 22 kW

Chargeur embarqué 7,4 kW monophasé



## FINITION

**STYLE** Equipements en plus des équipements de série

## SÉCURITÉ

Projecteurs Peugeot LED Technology avec feux diurnes à LED 3 griffes

## AIDES À LA CONDUITE ET À LA MANŒUVRE

Aide au stationnement arrière, graphique et sonore

## ESTHÉTIQUE EXTÉRIEURE

### Eléments de style extérieur

- Calandre
  - Noir grainée avec marquage horizontal polymiroirs
  - Décor de grille inférieure Noir grainé
  - Enjoliveur supérieur couleur caisse
- Coques de rétroviseurs extérieurs Noir Brillant
- Commandes d'ouverture de portes couleur caisse
- Lécheurs de vitres Noir mat
- Badge 'STYLE' sur katana avant
- Katana noir mat
- Protections latérales de portes Noir grainées
- Enjoliveurs de custode Noir
- Becquet arrière couleur caisse
- Enjoliveur de seuil de coffre Gris Météor

Canule d'échappement non chromée (Sur motorisation 100 ch BVM6)

Canule d'échappement chromée double (Sur motorisation Hybrid 136 ch e-DCS6)

## ESTHÉTIQUE INTÉRIEURE

### Eléments de style intérieur

- Planche de bord moussée avec décor Carbone et baguette Noir mat
- Panneaux de portes avant avec décor Carbone et baguette Noir mat avec tampographie Noir mat
- Accoudoir panneaux de portes avant et arrière tissu Baladin gris chiné

Volant compact croute de cuir avec commandes multimédia intégrées



## FINITION

**STYLE** Equipements en plus des équipements de série

## CONFORT

Télécommande 3 boutons + clé standard

Console basse avec frein de stationnement mécanique

Rétroviseur intérieur à réglage jour / nuit manuel

Eclairage intérieur

- Plafonnier avant A-DOME 3 ampoules (1 lampe, 2 liseuses)
- Eclairage de coffre à lampe

Pare-brise teinté acoustique

Peugeot i-Cockpit® avec combiné tête haute analogique 3,5" TFT

Plancher de coffre standard

Vitres latérales arrière et lunette arrière chauffante temporisée teintées

## GARNISSAGES & SIÈGES

Sellerie tissu RENZO, accompagnement Rimini, surpiqûres Orange Sunrise

## JANTES & ROUES

Jantes tôle 16" avec enjoliveurs

- SILOM Gris Eclat & Noir Orbital, vernis mat

## MULTIMEDIA & NAVIGATION

Touch screen 10" & Bluetooth Radio & Telephone

- Radio DAB avec écran tactile couleur 10" SD
- Bluetooth®, Mirror Screen sans fil (Apple CarPlay™ / Android Auto™)
- Ecran avec Toggles Switches
- 1 prise USB type C (Data+charge) sur console avant

## SPÉCIFICITÉS ÉLECTRIQUE

Console haute avec accoudoir & frein de stationnement électrique

- 1 prise USB type C (Charge) et 1 prise USB type A (Charge) pour passagers arrière,
- Sélecteur de mode de conduite Normal/Eco/Sport



## FINITION

**ALLURE** Equipements en plus de **STYLE**

## SÉCURITÉ AVANCÉE

### Pack Safety Plus

Pack Safety +  
Freinage d'urgence automatique de jour et de nuit (caméra & radar)

## AIDES À LA CONDUITE ET À LA MANŒUVRE

Aide au stationnement avant et arrière, graphique et sonore

## ESTHÉTIQUE EXTÉRIEURE

### Éléments de style extérieur

Calandre  
Haut de gamme Noir avec marquage vertical couleur caisse, larmes Dark Chrome  
Décor de grille inférieure Gris Météor  
Katana noir mat avec insert noir brillant

Barres de toit longitudinales Noir Brillant

## ESTHÉTIQUE INTÉRIEURE

### Éléments de style intérieur

Panneaux de portes avant avec décor Carbone et baguette Noir brillant avec tampographie Quartz  
Accoudoirs de porte avant et arrière tissu/TEP Isabella avec surpiqûre Quartz

## CONFORT

### Console haute avec accoudoir & frein de stationnement électrique

1 prise USB type C (Charge) et 1 prise USB type A (Charge) pour passagers arrière,  
Sélecteur de mode de conduite (Normal/Eco avec BVM, Normal/Eco/Sport avec e-DCS et Electrique)

### Eclairage intérieur

Plafonnier avant A-DOME 3 LEDs (1 lampe, 2 liseuses)  
2 liseuses arrière LED i-DOME

Peugeot i-Cockpit® avec combiné tête haute 10" numérique

Rétroviseur intérieur électrochrome

Vitres latérales arrière et lunette arrière chauffante temporisée surteintées





## FINITION

**ALLURE** Equipements en plus de *STYLE*

## GARNISSAGES & SIÈGES

Sellerie tissu CASUAL LOMSA embossé, accompagnement TEP Isabella, tri-matière LOMSA et surpiqûres Quartz

Siège passager avant avec réglage manuel en hauteur

## JANTES & ROUES

Jantes alliage 17" diamantées

KARAKOY bi-tons Noir Orbital, vernis brillant

## MULTIMEDIA & NAVIGATION

Peugeot i-Connect®

Radio DAB avec écran tactile couleur personnalisable 10" HD  
Bluetooth®, Mirror Screen sans fil (Apple CarPlay™ / Android Auto™), Wifi  
1 prise USB type C (Data+charge) et 1 prise USB type C (Charge) sur console avant

## SPÉCIFICITÉS ÉLECTRIQUE

Démarrage mains libres



## FINITION

**GT** Equipements en plus d'Allure

## SÉCURITÉ

Projecteurs Peugeot upper Full LED Technology avec feux diurnes à LED 3 griffes

Commutation automatique feux de route / feux de croisement

## AIDES À LA CONDUITE ET À LA MANŒUVRE

Visiopark 1

Caméra de recul HD & aide au stationnement avant et arrière, graphique et sonore

## ESTHÉTIQUE EXTÉRIEURE

Éléments de style extérieur

Lécheurs de vitres Noir Brillant

Katana noir mat avec insert noir brillant et monogramme GT sur motorisations thermiques

Protections latérales de portes Noir grainées avec inserts Gris Météor

Becquet arrière Noir Perla Nera

Seuils de porte aluminium avec lettrage PEUGEOT Noir

Toit Black Diamond

## ESTHÉTIQUE INTÉRIEURE

Éléments de style intérieur

Planche de bord moussée avec double surpiqûres adamite/tramontane et baguette Noir brillant avec jonc chromé et jonc lumineux

Panneaux de portes avant avec décor Carbone et baguette Noir brillant et jonc lumineux (8 couleurs) et crosse de tirage TEP Isabella Mistral

Panneaux de portes arrière avec grain Karsten avec baguette Noir brillant

Accoudoirs de porte avant et arrière tissu/TEP Isabella avec surpiqûre Adamite

Pédalier sport aluminium

Surtapis avant et arrière

Volant compact cuir fleur avec commandes multimédia intégrées



## FINITION

**GT** Equipements en plus d'Allure

## CONFORT

Accès et démarrage mains libres Proximity

Eclairage intérieur

- Miroir de courtoisie dans pare-soleil éclairé à LED
- Eclairage à LED partie basse rangement arrière et caves à pieds

Eclairage polyambiant 8 couleurs (Liés aux modes de conduite)

Pare-brise teinté acoustique sérigraphié bi-couches

Peugeot i-Cockpit® 3D avec combiné tête haute 10" numérique

Plancher de coffre modulable 2 positions

## GARNISSAGES & SIÈGES

Sellerie tissu BELOMKA, accompagnement TEP Isabella, trimatière Uni Capy et surpiqûres Vert Adamite



# JANTES



**Jantes tôle 16" avec enjoliveurs**  
SILOM Gris Eclat & Noir Orbitat, vernis mat

De série sur **STYLE**



**Jantes alliage 17" diamantées**  
KARAKOY bi-tons Noir Onyx et vernis brillant

De série sur **ALLURE, GT**



**Jantes alliage 18" diamantées**  
EVISSA bi-tons Noir Onyx, vernis Black Mist  
avec inserts Noir Onyx mat

En option sur **GT** (Sauf si Pack Winter)

Gamme

Tarifs

Equipements  
et finitionsTeintes et  
garnissages

Options

Détail des  
équipementsCaractéristiques  
techniquesFinancements  
et services

# TEINTES

## TEINTES MÉTALLISÉES



### Gris Selenium

M0LD - Teinte gratuite  
Non disponible sur **STYLE**



### Blanc Okénite

M0SU - Option  
Teinte gratuite sur **STYLE**



### Noir Perla Nera

M09V - Option



### Gris Artense

M0F4 - Option



### Bleu Obsession

M0DP - Option

## TEINTE SPÉCIALE



### Rouge Elixir

M5VH - Option  
Non disponible sur **STYLE**

# GARNISSAGES

Gamme

Tarifs

Équipements  
et finitionsTeintes et  
garnissages

Options

Détail des  
équipementsCaractéristiques  
techniquesFinancements  
et services

**Sellerie tissu RENZO, accompagnement Rimini, surpiqûres Orange Sunrise**

G9FX

De série sur **STYLE**



**Sellerie tissu CASUAL LOMSA embossé, accompagnement TEP Isabella, tri-matière LOMSA et surpiqûres Quartz**

AQFX

De série sur **ALLURE**

# GARNISSAGES



**Sellerie tissu BELOMKA, accompagnement TEP Isabella, trimatière Uni Capy et surpiqûres Vert Adamite**

ATFX

**De série sur GT**



**Sellerie Alcantara® Mistral ICONIUM accompagnement TEP Isabella, trimatière Alcantara Noir et surpiqûres Vert Adamite**

WNFX

**En option sur GT**

# OPTIONS

## Prix conseillés TTC

		TTC	STYLE	ALLURE	GT
<b>SÉCURITÉ</b>					
Attelage rotule escamotable et démontable sans outil		AQ05	700 €	○ / <sup>(1)</sup>	○ / <sup>(1)</sup>
Pack Hiver	Entraîne les Pneumatiques All Seasons 3PMSF	UF02	300 €	-	○ / <sup>(1)</sup>
Advanced Grip Control : antipatinage optimisé à 3 modes d'adhérence (Neige, sable et boue) Contrôle de vitesse à la descente (Hill Assist Descent Control)					
<b>SPÉCIFICITÉS ÉLECTRIQUE</b>					
Chargeur embarqué 11 kW triphasé		LZ04	400 €	- / ○ <sup>(1)</sup>	- / ○ <sup>(1)</sup>
Pompe à chaleur		2501	450 €	- / ○ <sup>(1)</sup>	- / ○ <sup>(1)</sup>
<b>ESTHÉTIQUE EXTÉRIEURE</b>					
Teintes métallisées		M0--	700 €	○	○
Teinte spéciale		M5/M6--	900 €	○	○
<b>CONFORT</b>					
Toit ouvrant avec velum intérieur à commande mécanique		TC07	1 000 €	-	- / ○ <sup>(1)</sup>
<b>GARNISSAGES &amp; SIÈGES</b>					
Intérieur Alcantara Executive		WNFX	1 400 €	-	-
Sellerie Alcantara® Mistral ICONIUM accompagnement TEP Isabella, trimatière Alcantara Noir et surpiqûres Vert Adamite Siège conducteur à réglages électriques et massant, chauffant Siège passager avant à réglage manuel en hauteur, chauffant					
<b>JANTES &amp; ROUES</b>					
Jantes alliage 18" diamantées	Indisponible avec option Pack Hiver	ZHKP	250 €	-	-
EVISSA bi-tons Noir Onyx, vernis Black Mist avec inserts Noir Onyx mat					
Jantes alliage 18" diamantées avec prédisposition roue de secours galette	Indisponible avec option Pack Hiver	ZHZ9	270 €	-	-
EVISSA bi-tons Noir Onyx, vernis Black Mist avec inserts Noir Onyx mat					
Kit de dépannage pneumatique			20 €	○ ZHK6	○ ZHL1
Compresseur 12 V avec cartouche de produit de colmatage					
Prédisposition roue de secours galette			20 €	○ / <sup>(1)</sup> ZHK7	○ / <sup>(1)</sup> ZHL2

● : série ○ : option - : indisponible

<sup>(1)</sup> Version Thermique / Version Electrique



# OPTIONS

## Prix conseillés TTC

		TTC	<i>STYLE</i>	ALLURE	GT
<b>PACKS</b>					
<b>Pack Navigation &amp; Access</b> Pack Navigation : Peugeot i-Connect® Advanced Navigation 3D connectée (cartographie Europe) avec écran tactile 10" HD Reconnaissance vocale en langage naturel Services de navigation connectée TomTom® (TomTom® Traffic, prix carburant, parkings, météo, recherche Locale) et Alertes zones de danger avec essai gratuit pendant 6 mois inclus (Pack Connect Plus, détails sur services-store.peugeot.fr) Pack Access : Accès et démarrage mains libres Proximity, Plancher de coffre modulable 2 positions, Recharge smartphone sans fil (15 W)	J6G5	800 €	-	○	-
<b>Pack Vision &amp; Drive Assist</b> Pack Vision : Visiopark 2, caméras avant et de recul HD avec restitution sur l'écran tactile d'une vue avant ou arrière, et d'une vue de dessus de l'environnement du véhicule sur 360° Aide au stationnement arrière & avant, graphique et sonore Rétroviseurs extérieurs avec éclairage d'accueil à LED et témoins de surveillance d'angles morts Pack Drive Assist : Régulateur de vitesse adaptatif avec fonction 30 km/h	Uniquement avec boîte de vitesses manuelle J6Y7	800 €	-	○ / <sup>(1)</sup> -	-
<b>Pack Vision &amp; Drive Assist Plus</b> Pack Vision : Visiopark 2, caméras avant et de recul HD avec restitution sur l'écran tactile d'une vue avant ou arrière, et d'une vue de dessus de l'environnement du véhicule sur 360° Aide au stationnement arrière & avant, graphique et sonore Rétroviseurs extérieurs avec éclairage d'accueil à LED et témoins de surveillance d'angles morts Pack Drive Assist Plus : conduite semi-autonome (niveau 2), régulateur de vitesse adaptatif avec fonction Stop & Go, aide au maintien de la position dans la voie	Indisponible avec boîte de vitesses manuelle J6FV	800 €	-	○	-
<b>Pack Vision &amp; Navigation &amp; Drive Assist Plus</b> Pack Vision : Visiopark 2, caméras avant et de recul HD avec restitution sur l'écran tactile d'une vue avant ou arrière, et d'une vue de dessus de l'environnement du véhicule sur 360° Aide au stationnement arrière & avant, graphique et sonore Rétroviseurs extérieurs avec éclairage d'accueil à LED et témoins de surveillance d'angles morts Pack Navigation : Peugeot i-Connect® Advanced Navigation 3D connectée (cartographie Europe) avec écran tactile 10" HD Reconnaissance vocale en langage naturel Services de navigation connectée TomTom® (TomTom® Traffic, prix carburant, parkings, météo, recherche Locale) et Alertes zones de danger avec essai gratuit pendant 6 mois inclus (Pack Connect Plus, détails sur services-store.peugeot.fr) Pack Drive Assist Plus : conduite semi-autonome (niveau 2), régulateur de vitesse adaptatif avec fonction Stop & Go, aide au maintien de la position dans la voie Recharge smartphone sans fil (15 W)	J6IZ	1 000 €	-	-	○

● : série ○ : option - : indisponible

<sup>(1)</sup> Version Thermique / Version Electrique

# DÉTAIL DES ÉQUIPEMENTS



## PEUGEOT i-Connect® Advanced

PEUGEOT i-Connect® Advanced offre une expérience technologique complète, avec sa navigation connectée TomTom® performante et efficace. Pour une lisibilité optimale, la carte peut être affichée sur l'intégralité de l'écran tactile 10" HD et mise à jour 'over the air' (une fois par mois) Il est également entièrement et facilement personnalisable avec des widgets, comme une tablette.

« OK PEUGEOT », commande de reconnaissance vocale en langage naturel, permet d'améliorer la sécurité et le confort d'utilisation, et donne accès à toutes les fonctionnalités. Enfin, pour assister l'utilisateur, PEUGEOT i-Connect® Advanced propose une documentation et des didacticiels embarqués



## Pack DRIVE ASSIST PLUS

Le Pack Drive Assist Plus<sup>(1)</sup> permet de gérer la conduite de façon semi-autonome. Avec le système de positionnement dans la voie<sup>(2)</sup> et le régulateur de vitesse adaptatif incluant la fonction Stop & Go<sup>(3)</sup>, il permet d'adapter automatiquement la vitesse du véhicule à celle de celui qui le précède, en maintenant une distance de sécurité.

(1) Disponible en série, en option ou indisponible selon les versions.

(2) Système permettant de maintenir dans la voie la position de la voiture choisie par le conducteur.

(3) Système s'appuyant sur un radar implanté au centre du pare-chocs avant et une caméra située en haut du pare-brise.

# CARACTÉRISTIQUES TECHNIQUES

**ELECTRIQUE**  
Electrique 136 ch batterie 50 kWh      Electrique 156 ch batterie 54 kWh

**HYBRIDE**  
Hybrid 136 ch e-DCS6

**ESSENCE**  
100 ch BVM6

## ARCHITECTURE

Longueur (m)	4,304			
Largeur (m)	1,987			
Hauteur (m)	1,55			
Empattement (m)	2,605			
Diamètre de braquage (m)	11,2			
Volume de coffre en configuration sous tablette (dm3 VDA / L en eau)	341 / 434			
SCx (quelle valeur)	0,78	0,742	0,763	0,763
Capacité du réservoir de carburant (l)	-		44	

## MOTEURS

Puissance administrative (CV)	4	4	7	5
Cylindrée (cm <sup>3</sup> )	-	-	1199	1199
Nombre de cylindres / Disposition	-	-	3 en ligne	3 en ligne
Nombre de soupapes par cylindre	-	-	4	
Type d'injection	-	-	Directe	
Puissance maximum moteur thermique (kW CEE / ch CEE à tr/mn)	-	-	100 / 136 à 5 500	75 / 100 à 5 500
Couple maximum moteur thermique (Nm CEE à tr/min)	-	-	230 à 1 750	205 à 1 750
Technologie (électrique)	Synchrone à aimants permanents	Synchrone à aimants permanents	Synchrone à aimants permanents	-
Puissance maximum moteur électrique (kW CEE/ch à tr/mn)	100 / 136 à 5 000	115 / 156 de 4 500 à 7 000	21 / 29 à 4 264	-
Couple maximum moteur électrique (Nm CEE à tr/min)	260 de 300 à 3 674	260 de 500 à 4 060	55 de 750 à 2 499	-
Puissance maximum combinée Plug-in Hybrid (kW CEE/ch)	-		-	-
Intervalle de maintenance	25 000 km ou 2 ans		25 000 km ou 1 an	20 000 km ou 1 an

## TRANSMISSIONS

Type	Réducteur		Automatique	Manuelle
Nombre de rapports	1		6	6

## BATTERIE

Technologie	Lithium-ion	Lithium-ion	Lithium-ion	-
Nombre de modules ou cellules pour Hybride	18	17	12	-
Capacité utile (kWh)	46,3	51	0,432	-
Masse (kg)	345	340	12,6	-
Tension totale (V)	400	400	48	-

## MASSES

Masse à vide (kg)	1 550	1 550	1 297	1 188
Masse en ordre de marche (kg)	1 625	1 625	1 372	1 263
Masse totale autorisée en charge (kg)	2 030	2 030	1 790	1 710
Masse maxi remorquable (kg)	-	-	1 100	1 200
Masse totale roulant autorisée (kg)	-	-	2 890	2 910

\* Données WLTP en cours d'homologation. Emissions de CO<sub>2</sub> WLTP mixte minimum-maximum sur le moteur. Les émissions en CO<sub>2</sub> du véhicule dépendent de la version choisie ainsi que des options présentes sur le véhicule.

(1) Les émissions de CO<sub>2</sub> renseignées sont mixtes et exprimées en grammes par kilomètre. Les valeurs de consommation de carburant et d'émissions de CO<sub>2</sub> indiquées sont conformes à l'homologation WLTP (Règlement UE 2017/948). Depuis 1er septembre 2018, les véhicules neufs sont réceptionnés sur la base de la procédure d'essai harmonisée au niveau mondial pour les véhicules légers (WLTP), qui est une nouvelle procédure d'essai plus réaliste permettant de mesurer la consommation de carburant et les émissions de CO<sub>2</sub>. Cette procédure WLTP remplace complètement le nouveau cycle européen de conduite (qui était la procédure d'essai utilisée précédemment). Les conditions d'essai étant plus réalistes, la consommation de carburant et les émissions de CO<sub>2</sub> mesurées selon la procédure WLTP sont, dans de nombreux cas, plus élevées que celles mesurées selon la procédure NEDC. Les valeurs de consommation de carburant et d'émissions de CO<sub>2</sub> peuvent varier en fonction des équipements spécifiques, des options et des types de pneumatiques. Veuillez à vous rapprocher de votre point de vente pour plus de renseignements. Plus d'informations sur [www.peugeot.fr](http://www.peugeot.fr)

# CARACTÉRISTIQUES TECHNIQUES

**ELECTRIQUE**  
Electrique 136 ch batterie 50 kWh      Electrique 156 ch batterie 54 kWh

**HYBRIDE**  
Hybrid 136 ch e-DCS6

**ESSENCE**  
100 ch BVM6

## PERFORMANCES (Conducteur seul)

Vitesse maximale (km/h)	150	150	206	183
0-100 km/h (s)	9,8	9,1	8,3	10,8
1 000 m départ arrêté (s)	32,1	31,6	29,6	32,5
30 à 60 km/h en Drive (s)	2,3	2,3	2,4	4,1
60 à 90 km/h en Drive (s)	3,4	2,9	3,7	5,3
80 à 120 km/h en Drive (s)	6,8	5,6	6,2	10,5 (Avant dernier rapport)

## AUTONOMIE, CONSOMMATIONS & EMISSIONS WLTP

Autonomie électrique en cycle WLTP mixte (km)	341 - 343	400 - 406	-	-
Consommation électrique en cycle WLTP mixte (kWh/100 km)	15,8 - 15,9	15,3 - 15,5	-	-
Autonomie électrique en cycle WLTP urbain (km)	474 - 481	556 - 568	-	-
Consommation électrique en cycle WLTP urbain (kWh / 100 km)	11,2 - 11,4	10,9 - 11	-	-
Consommation en cycle WLTP mixte (l/100km)	-	-	4,9 - 5,0	5,7 - 5,7
Emissions de CO <sub>2</sub> mixte WLTP (g/km)	-	-	110 - 113	128-129
Niveau sonore en mouvement (dB)	67	66	67	66

## RECHARGE (à 20°C. Electrique de 20% à 80%, Plugin-in de 0% à 100%)

Capacité maximum AC (kW)	11	-	-
Capacité maximum DC (kW)	100	-	-
Temps sur prise domestique 8A 1,8 kW AC (h)	18h45	20h40	-
Temps sur prise domestique Green'Up 14A 3,2 kW AC (h)	10h30	11h10	-
Temps sur borne de recharge 7,4 kW AC (h)	4h30	4h40	-
Temps sur borne de recharge 11 kW AC (h) (OBC 7,4kW / 11kW)	9h05 / 3h05	9h35 / 3h10	-
Temps sur station de recharge rapide DC (min)	25 min	27 min	-

## ROUES & PNEUS

Type de pneumatiques (en série ou en option selon version)	215/65 R16 98H	215/65 R16 98H	215/65 R16 H
	215/60 R17 96H	215/60 R17 96H	215/60 R17 H
	215/60 R17 100H (Grip Control)	215/60 R17 100H (Grip Control)	215/60 R17 100H (Grip Control)
	215/55 R18 99V	215/55 R18 99V	-

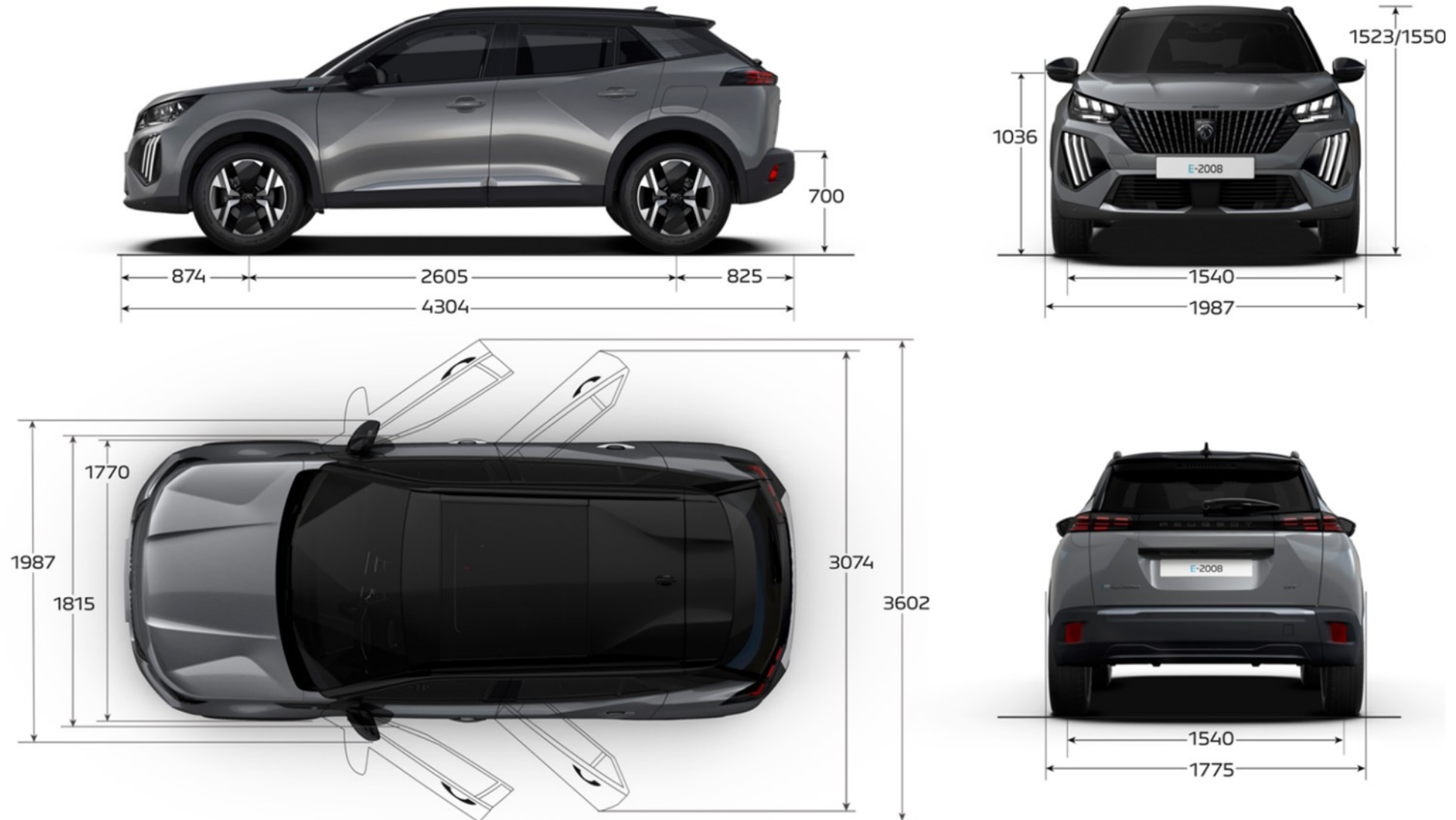
## FREINS & SUSPENSIONS

Type de freins avant / arrière	Disques 302x26 mm / Disques 249x10 mm	Disques 302x26 mm / Disques 249x10 mm	Disques 283x26 mm / Tambours arrière 9"
Type de suspension avant / arrière	Pseudo Mac-Pherson / Train arrière à barre Panhard	Pseudo Mac-Pherson / Traverse déformable	

\* Données WLTP en cours d'homologation. Emissions de CO<sub>2</sub> WLTP mixte minimum-maximum sur le moteur. Les émissions en CO<sub>2</sub> du véhicule dépendent de la version choisie ainsi que des options présentes sur le véhicule.

(1) Les émissions de CO<sub>2</sub> renseignées sont mixtes et exprimées en grammes par kilomètre. Les valeurs de consommation de carburant et d'émissions de CO<sub>2</sub> indiquées sont conformes à l'homologation WLTP (Règlement UE 2017/948). Depuis 1er septembre 2018, les véhicules neufs sont réceptionnés sur la base de la procédure d'essai harmonisée au niveau mondial pour les véhicules légers (WLTP), qui est une nouvelle procédure d'essai plus réaliste permettant de mesurer la consommation de carburant et les émissions de CO<sub>2</sub>. Cette procédure WLTP remplace complètement le nouveau cycle européen de conduite (qui était la procédure d'essai utilisée précédemment. Les conditions d'essai étant plus réalistes, la consommation de carburant et les émissions de CO<sub>2</sub> mesurées selon la procédure WLTP sont, dans de nombreux cas, plus élevées que celles mesurées selon la procédure NEDC. Les valeurs de consommation de carburant et d'émissions de CO<sub>2</sub> peuvent varier en fonction des équipements spécifiques, des options et des types de pneumatiques. Veuillez à vous rapprocher de votre point de vente pour plus de renseignements. Plus d'informations sur [www.peugeot.fr](http://www.peugeot.fr)

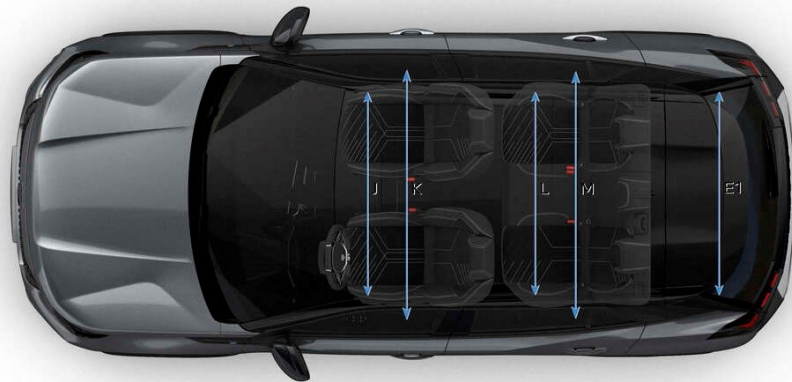
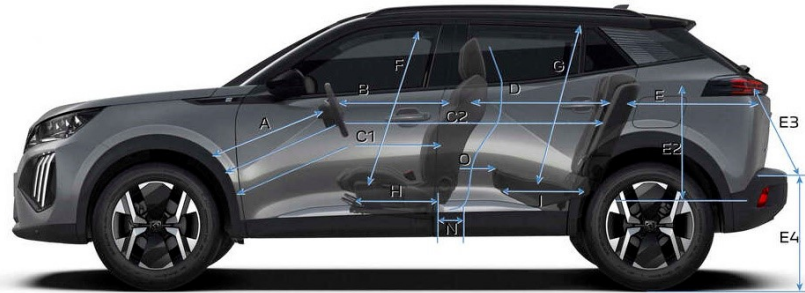
# CARACTÉRISTIQUES TECHNIQUES



\* Données WLTP en cours d'homologation. Emissions de CO<sub>2</sub> WLTP mixte minimum-maximum sur le moteur. Les émissions en CO<sub>2</sub> du véhicule dépendent de la version choisie ainsi que des options présentes sur le véhicule.

(1) Les émissions de CO<sub>2</sub> renseignées sont mixtes et exprimées en grammes par kilomètre. Les valeurs de consommation de carburant et d'émissions de CO<sub>2</sub> indiquées sont conformes à l'homologation WLTP (Règlement UE 2017/948). Depuis 1er septembre 2018, les véhicules neufs sont réceptionnés sur la base de la procédure d'essai harmonisée au niveau mondial pour les véhicules légers (WLTP), qui est une nouvelle procédure d'essai plus réaliste permettant de mesurer la consommation de carburant et les émissions de CO<sub>2</sub>. Cette procédure WLTP remplace complètement le nouveau cycle européen de conduite (qui était la procédure d'essai utilisée précédemment). Les conditions d'essai étant plus réalistes, la consommation de carburant et les émissions de CO<sub>2</sub> mesurées selon la procédure WLTP sont, dans de nombreux cas, plus élevées que celles mesurées selon la procédure NEDC. Les valeurs de consommation de carburant et d'émissions de CO<sub>2</sub> peuvent varier en fonction des équipements spécifiques, des options et des types de pneumatiques. Veuillez à vous rapprocher de votre point de vente pour plus de renseignements. Plus d'informations sur [www.peugeot.fr](http://www.peugeot.fr)

# CARACTÉRISTIQUES TECHNIQUES



A	704
B	649
C1	884
C2	1756
D	872
E	791
E1	1014
E2	545
E3	819
E4	693/709
F	906
G	889
H	385,2
I	446
J	1408
K	1370
L	1378
M	1317
N	238,5
O	125



434 L



545 L



1 015 L



1 467 L

\* Données WLTP en cours d'homologation. Emissions de CO<sub>2</sub> WLTP mixte minimum-maximum sur le moteur. Les émissions en CO<sub>2</sub> du véhicule dépendent de la version choisie ainsi que des options présentes sur le véhicule.

(1) Les émissions de CO<sub>2</sub> renseignées sont mixtes et exprimées en grammes par kilomètre. Les valeurs de consommation de carburant et d'émissions de CO<sub>2</sub> indiquées sont conformes à l'homologation WLTP (Règlement UE 2017/948). Depuis 1er septembre 2018, les véhicules neufs sont réceptionnés sur la base de la procédure d'essai harmonisée au niveau mondial pour les véhicules légers (WLTP), qui est une nouvelle procédure d'essai plus réaliste permettant de mesurer la consommation de carburant et les émissions de CO<sub>2</sub>. Cette procédure WLTP remplace complètement le nouveau cycle européen de conduite (qui était la procédure d'essai utilisée précédemment). Les conditions d'essai étant plus réalistes, la consommation de carburant et les émissions de CO<sub>2</sub> mesurées selon la procédure WLTP sont, dans de nombreux cas, plus élevées que celles mesurées selon la procédure NEDC. Les valeurs de consommation de carburant et d'émissions de CO<sub>2</sub> peuvent varier en fonction des équipements spécifiques, des options et des types de pneumatiques. Veuillez à vous rapprocher de votre point de vente pour plus de renseignements. Plus d'informations sur [www.peugeot.fr](http://www.peugeot.fr)



  
**PEUGEOT**  
 SERVICE

# Peugeot FlexCare

## SOUSCRIVEZ À LA TRANQUILLITÉ

**Pour les trajets courts,  
 privilégiez la marche ou le vélo  
 #SeDéplacerMoinsPolluer**

## PEUGEOT FLEXCARE CONTRATS DE SERVICES

Une gamme de contrats adaptée à votre conduite



### PROTECTION

Une couverture étendue et fiable pour une tranquillité d'esprit maximale.



### PRÉVISIBILITÉ

Un budget contrôlé : une mensualité fixe, sans coûts supplémentaires, en fonction de votre contrat et des prestations choisies.



### FLEXIBILITÉ

- Des contrats flexibles adaptés à vos besoins réels : contenu, durée, kilométrage<sup>(1)</sup>.
- Des conditions de revente ou de reprise optimisées. En cas de revente avant l'échéance, votre contrat est cessible au nouveau propriétaire<sup>(2)</sup>.



### EXPERTISE

La garantie de l'expertise Peugeot avec l'assurance d'un entretien conforme au plan d'entretien Constructeur<sup>(3)</sup>.



(1) Dans la limite des combinaisons de prestations, durées et kilométrages qui figurent au tarif en vigueur au moment de la souscription. (2) Exclusivement pour les contrats achetés au comptant. (3) Si entretien inclus dans le contrat souscrit.

# LES PRINCIPALES PRESTATIONS DES CONTRATS DE SERVICES PEUGEOT FLEXCARE

## EXTENSION DE GARANTIE PREMIUM

Une solution simple qui prend le relais de la garantie contractuelle PEUGEOT, des prestations d'assistance disponibles dans de nombreux pays d'Europe<sup>(4)</sup>.

**La prise en charge, pièces et main-d'œuvre, des défaillances mécaniques, électriques ou électroniques au-delà de la période de garantie contractuelle.**

### ASSISTANCE ROUTIÈRE

Dépannage - remorquage, véhicule de remplacement, hébergement et/ou poursuite du voyage, assistance en cas de déchargement de la batterie de traction<sup>(5)</sup>.

### EXTENSION DE LA GARANTIE CONSTRUCTEUR

Exemples de pièces couvertes : batterie de traction<sup>(6)</sup>, boîte de vitesses, boîtiers électroniques, culasse/joint de culasse, échappement/catalyseur, équipements électriques/faisceau, maître cylindre/réservoir, moteur/système d'injection, pompe à eau, système de réfrigération, turbocompresseur<sup>(7)</sup>...



## ENTRETIEN PLUS

Un contrat pour maîtriser parfaitement les coûts d'entretien<sup>(8)</sup> de votre voiture et pour maintenir son fonctionnement optimal.

**La prise en charge des opérations liées au plan d'entretien de votre véhicule tel que préconisé par PEUGEOT.**

### ASSISTANCE ROUTIÈRE ENTRETIEN PÉRIODIQUE

- Selon le plan d'entretien constructeur.  
Pièces : filtres, courroies accessoires, bougies...  
Ingrédients : huile, liquide de frein, complément lave-glace...
- Document indiquant l'état de santé de la batterie de traction<sup>(9)</sup>.



## MAINTENANCE (hors pièces d'usure)

L'addition des prestations offertes par le contrat Extension de Garantie Premium et le contrat Entretien Plus.

**Vous profitez des avantages de l'Extension de Garantie, de l'Entretien et de l'Assistance PEUGEOT, pour couvrir les risques de pannes et anticiper les coûts liés à la vie de votre véhicule.**

### ASSISTANCE ROUTIÈRE EXTENSION DE LA GARANTIE CONSTRUCTEUR ENTRETIEN PÉRIODIQUE



## MAINTENANCE PLUS

Une couverture complète pour vous simplifier la vie : Extension de Garantie, Entretien, Remplacement des pièces d'usure et Contrôle Technique<sup>(9)</sup> ainsi que le prêt d'un véhicule de courtoisie lors des opérations d'entretien.

Comprend les prestations du contrat de Maintenance auxquelles s'ajoute le remplacement des pièces d'usure (ex : plaquettes et disques de frein, balais essuie-glace<sup>(10)</sup>, batterie<sup>(11)</sup>...).

### ASSISTANCE ROUTIÈRE EXTENSION DE LA GARANTIE CONSTRUCTEUR ENTRETIEN PÉRIODIQUE

#### PIÈCES D'USURE & CONTRÔLE TECHNIQUE<sup>(7)</sup>

Vous choisissez les options complémentaires qui s'adaptent à vos besoins :

- Option véhicule de remplacement en cas d'accident, de vol ou d'incendie.
- Option pneumatiques : remplacement de vos pneumatiques été ou hiver...



**Peugeot Assistance est incluse dans tous les Contrats de Services Peugeot FlexCare**

Reportez-vous aux conditions générales disponibles dans votre Point de Vente pour plus de détails. (4) Allemagne, Autriche, Belgique, Croatie, Espagne, France, Hongrie, Italie, Liechtenstein, Luxembourg, Monaco, Pologne, Portugal, République Tchèque, Royaume-Uni, Saint-Marin, Slovaquie, Slovénie et Suisse. (5) Le contenu de l'offre ne concerne que les véhicules électriques. (6) La batterie de traction bénéficie d'une garantie commerciale d'une durée de 8 ans ou 160 000 km au premier des deux termes atteint. (7) Ne sont notamment pas pris en charge : la carrosserie, les garnitures, la peinture, les recherches de bruits éventuels, les bris de vitre, les organes modifiés ou ajoutés, l'équilibrage des roues (liste non exhaustive). (8) Le contenu et la fréquence des révisions varient en fonction de l'usage que vous faites de votre véhicule, mais également de son kilométrage et de son âge. (9) Selon la durée du contrat. (10) Pour les balais essuie-glace, dans la limite d'un jeu maximum par an. (11) Véhicules thermiques. Création CAFÉ(1)NE - AUTOMOBILES PEUGEOT - 552 144 503 R.C.S. Versailles - EE/FRA/PS/MCO/MKT/SC - 09/2023 - Crédits Photos : Peugeot.





**PEUGEOT Allure Care\*** est un programme qui vous offre une protection étendue sur les composants clés de votre véhicule 100% électrique (le moteur, le chargeur, le groupe motopropulseur et les principaux composants électriques et mécaniques) jusqu'à 8 ans ou 160 000 km.

**PEUGEOT Allure Care** offre cette couverture automatiquement activée pour 2 ans ou 160 000 Km sous réserve d'entretenir le véhicule dans le Réseau Peugeot.

**PEUGEOT Allure Care** est disponible sur la dernière génération de la gamme Peugeot 100% électrique : E-208, E-2008, E-308, E-308 SW, E-408, E-3008, E-5008.

**Allure Care** témoigne de l'engagement de PEUGEOT en matière de qualité et de fiabilité et permet d'allier plaisir de conduire en électrique et tranquillité d'esprit.

\* Conditions générales disponibles sur le site Peugeot



[CONFIGUREZ](#)

[ACHETEZ EN LIGNE](#)